



**КОМИТЕТ ИМУЩЕСТВЕННЫХ ОТНОШЕНИЙ  
АДМИНИСТРАЦИИ ПЕРМСКОГО МУНИЦИПАЛЬНОГО РАЙОНА**

**РАСПОРЯЖЕНИЕ**

18.10.2022

№ 4351

**Об установлении публичного  
сервитута на часть земельных  
участков**

В соответствии со ст. 23, гл. V.7 Земельного кодекса Российской Федерации, Федеральным законом от 25.10.2001 № 137-ФЗ «О введении в действие Земельного кодекса Российской Федерации», пп. 3.7.5 п. 3.7 разд. 3 Положения о комитете имущественных отношений администрации Пермского муниципального района, утвержденного решением Земского Собрания Пермского муниципального района Пермского края от 22.12.2016 № 178, на основании ходатайства акционерного общества «Международный аэропорт «Пермь»» (ИНН 5948043928, ОГРН 1135948000430) (далее - АО «МАП») от 19.09.2022 № 9143:

1. Установить в интересах АО «МАП» публичный сервитут общей площадью 13875 кв.м., на часть следующих земельных участков:

- с кадастровым номером 59:32:0000000:148, расположенного по адресу: Пермский край, Пермский район;

- с кадастровым номером 59:32:0000000:84, расположенного по адресу: Пермский край, Пермский район, Култаевское с/п, а\д "Кичаново - Полюдово-Дикая Гарь - войсковая часть 54090";

- с кадастровым номером 59:32:0680001:50, расположенного по адресу: край Пермский, р-н Пермский, с/п Култаевское, с. Култаево, ул. Романа Кашина;

- с кадастровым номером 59:32:3980009:92, расположенного по адресу: Пермский край, Пермский район, с/п Култаевское, с. Култаево;

- с кадастровым номером 59:32:3980009:509, расположенного по адресу: край Пермский, р-н Пермский, с/п Култаевское, с. Култаево;

- с кадастровым номером 59:32:3980009:540, расположенного по адресу: край Пермский, р-н Пермский, с/п Култаевское, с. Култаево;

- с кадастровым номером 59:32:3980009:541, расположенного по адресу: край Пермский, р-н Пермский, с/п Култаевское, с. Култаево;

- с кадастровым номером 59:32:3980009:542, расположенного по адресу: край Пермский, р-н Пермский, с/п Култаевское, с. Култаево;









- с кадастровым номером 59:32:3980009:1690, расположенного по адресу: край Пермский, р-н Пермский, с/п Култаевское, с. Култаево;
- с кадастровым номером 59:32:3980009:1734, расположенного по адресу: край Пермский, р-н Пермский, с/п Култаевское, с. Култаево;
- с кадастровым номером 59:32:3980009:1735, расположенного по адресу: край Пермский, р-н Пермский, с/п Култаевское, с. Култаево;
- с кадастровым номером 59:32:3980009:1752, расположенного по адресу: Пермский край, Пермский район, с/п Култаевское, примерно в 0,04 км на юго-восток от с. Култаево;
- с кадастровым номером 59:32:3980009:1756, расположенного по адресу: край Пермский, р-н Пермский, с/п Култаевское, с. Култаево;
- с кадастровым номером 59:32:3980009:1930, расположенного по адресу: край Пермский, р-н Пермский, с/п Култаевское, с. Култаево;
- с кадастровым номером 59:32:4070004:2301, расположенного по адресу: Пермский край, Пермский район, Култаевское с/п, в 0,08 км на юго-запад от с. Култаево;
- с кадастровым номером 59:32:3980008:2418, расположенного по адресу: Пермский край, Пермский район, Култаевское с/пос., в 1 км северо-западнее д.Кеты;
- с кадастровым номером 59:32:3980008:3083, расположенного по адресу: Пермский край, р-н Пермский, с.п. Савинское, тер. Шоссе Космонавтов, з/у 453Б;
- с кадастровым номером 59:32:3980008:3218, расположенного по адресу: Пермский край, Пермский район, Савинское сельское поселение;
- с кадастровым номером 59:32:3980008:3250, расположенного по адресу: Пермский край, Пермский р-н, Култаевское с/п, примерно в 0,05 км по направлению на юго-восток от д. Кичаново;
- с кадастровым номером 59:32:3980008:3486, расположенного по адресу: Пермский край, Пермский район, примерно в 0,7 км от ориентира по направлению на юг д. Большое Савино;
- с кадастровым номером 59:32:3980008:3487, расположенного по адресу: Пермский край, р-н Пермский, с.п. Савинское, кв-л 3980008, з/у 3487;
- с кадастровым номером 59:32:3980008:3889, расположенного по адресу: Пермский край, Пермский район, д. Большое Савино;
- с кадастровым номером 59:32:3980008:4223, расположенного по адресу: Пермский край, Пермский муниципальный район, Култаевское с/п, примерно в 0,05 км по направлению на юго-восток от д. Кичаново;
- с кадастровым номером 59:32:3980008:4224, расположенного по адресу: Пермский край, Пермский муниципальный район, Култаевское с/п, в 1 км северо-западнее д.Кеты;



- с кадастровым номером 59:32:3980008:4225, расположенного по адресу: Пермский край, Пермский муниципальный район, Култаевское с/п, в 1 км северозападнее д.Кеты;
- с кадастровым номером 59:32:3980009:4286, расположенного по адресу: Пермский край, Пермский район, Култаевское с/п, в 0.3 км юго-восточнее д. Кичаново;
- с кадастровым номером 59:32:3980009:4676, расположенного по адресу: Пермский край, Пермский район, Култаевское с/п, д. Кичаново;
- с кадастровым номером 59:32:3980009:5515, расположенного по адресу: Пермский край, Пермский район, Култаевское с/пос., с. Култаево;
- с кадастровым номером 59:32:3980009:5516, расположенного по адресу: Пермский край, Пермский район, Култаевское с/пос., с. Култаево;
- с кадастровым номером 59:32:3980009:5671, расположенного по адресу: Пермский край, Пермский район, с/п Култаевское, земельные доли (колхоз "Россия");
- с кадастровым номером 59:32:3980009:5672, расположенного по адресу: Пермский край, Пермский район, с/п Култаевское, земельные доли (колхоз "Россия");
- с кадастровым номером 59:32:4070004:5679, расположенного по адресу: Пермский край, р-н Пермский;
- с кадастровым номером 59:32:3980009:5704, расположенного по адресу: Пермский край, Пермский район, Култаевское с/п, д. Кичаново;
- с кадастровым номером 59:32:3980009:5898, расположенного по адресу: Пермский край, Пермский район, Култаевское с/пос., с. Култаево;
- с кадастровым номером 59:32:3980009:6782, расположенного по адресу: Пермский край, Пермский р-н;
- с кадастровым номером 59:32:3980009:6887, расположенного по адресу: Пермский край, Пермский р-н;
- с кадастровым номером 59:32:3980009:6889, расположенного по адресу: Пермский край, Пермский р-н;
- с кадастровым номером 59:32:3980009:7129, расположенного по адресу: Пермский край, р-н Пермский, с.п. Култаевское, кв-л Придорожный, ул. Промышленная, з/у 7;
- с кадастровым номером 59:32:3980009:8289, расположенного по адресу: Пермский край, р-н Пермский, с.п. Култаевское, кв-л Придорожный, ул. 1-я Индустриальная, з/у 10;
- с кадастровым номером 59:32:3980009:8290, расположенного по адресу: Пермский край, Пермский район, в 0,07 км на юго-восток от с. Култаево;
- с кадастровым номером 59:32:0680001:10129, расположенного по адресу: Пермский край, Пермский р-н, с. Култаево, ул. Романа Кашина;

- с кадастровым номером 59:32:0680001:10130, расположенного по адресу: Пермский край, Пермский р-н, с. Култаево, ул. Романа Кашина.

Цель: Для эксплуатации существующих линейных объектов. Кабельная линия электропередачи.

Срок: 49 лет.

2. Утвердить границы публичного сервитута земельных участков, указанных в п. 1 настоящего распоряжения, согласно прилагаемой схеме расположения границ публичного сервитута.

3. Срок, в течение которого использование указанных в п. 1 настоящего распоряжения земельных участков в соответствии с их разрешенным использованием будет невозможно или существенно затруднено в связи с осуществлением сервитута – один месяц.

4. Порядок установления зон с особыми условиями использования территорий и содержание ограничений прав на земельные участки в границах таких зон установлен Постановлением Правительства РФ от 24.02.2009 № 160 «О порядке установления охранных зон объектов электросетевого хозяйства и особых условий использования земельных участков, расположенных в границах таких зон».

5. Плата за публичный сервитут не устанавливается в соответствии с ч. 4 ст. 3.6 Федерального закона от 25.10.2001 года № 137-ФЗ «О введении в действие Земельного кодекса Российской Федерации».

6. Комитету имущественных отношений администрации Пермского муниципального района в течение 5 рабочих дней со дня подписания настоящего распоряжения:

6.1. Направить настоящее распоряжение правообладателям земельных участков, указанных в п. 1 распоряжения;

6.2. Направить настоящее распоряжение в Управление Федеральной службы государственной регистрации, кадастра и картографии по Пермскому краю;

6.3. Направить настоящее распоряжение в АО «МАП», а также сведения о лицах, являющихся правообладателями земельных участков, сведения о лицах, подавших заявления об учете их прав (обременений прав) на земельные участки, способах связи с ними, копии документов, подтверждающих права указанных лиц на земельные участки;

6.4. Направить в администрацию Култаевского сельского поселения и Савинского сельского поселения настоящее распоряжение для опубликования в порядке, установленном для официального опубликования (обнародования) муниципальных правовых актов уставом поселения.

7. Разместить настоящее распоряжение на сайте Пермского муниципального района [www.permraion.ru](http://www.permraion.ru).

8. Настоящее распоряжение вступает в силу со дня его подписания.



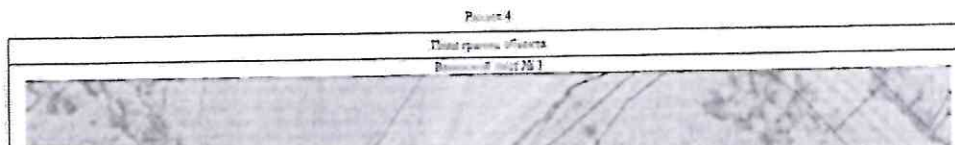
9. Контроль исполнения распоряжения оставляю за собой.

И.о. председателя комитета

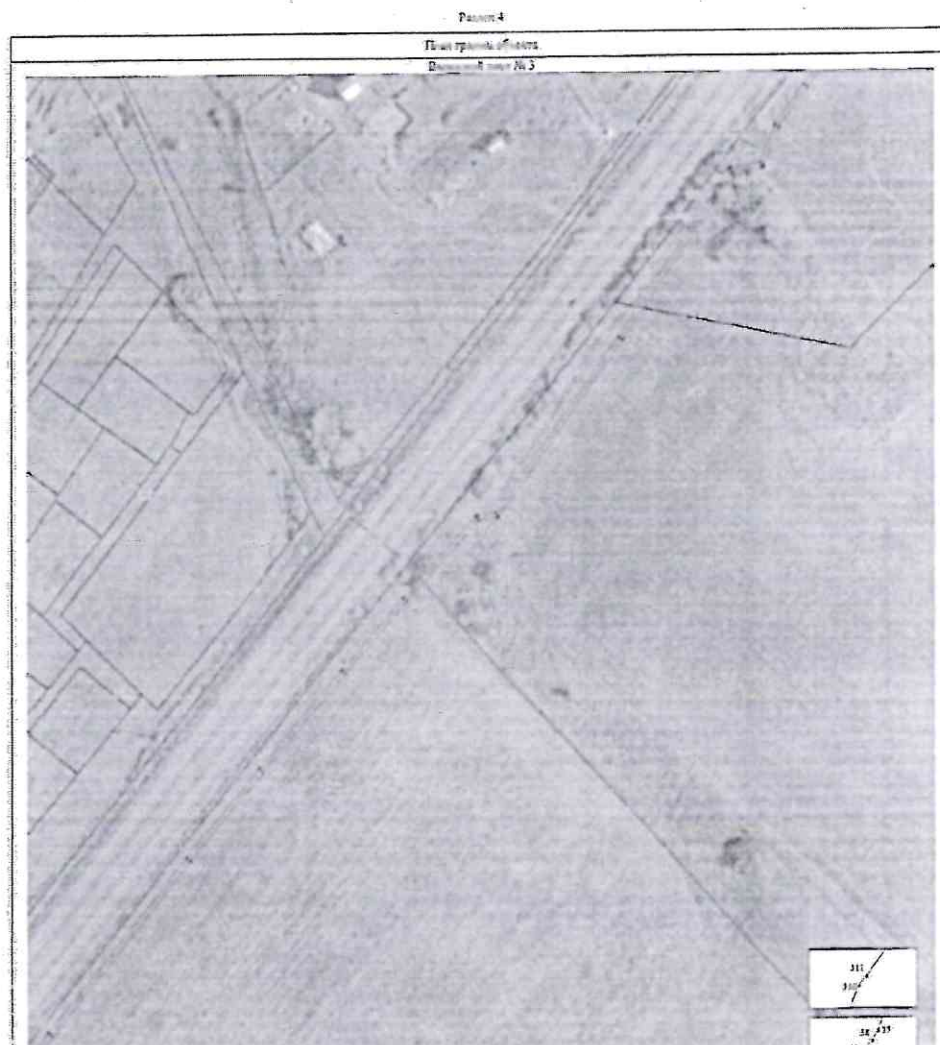


М.В. Королева

Приложение № 1  
к распоряжению  
комитета имущественных  
отношений администрации  
Пермского муниципального района  
от 18.10.2022 № 4351



Приложение № 3  
к распоряжению  
комитета имущественных  
отношений администрации  
Пермского муниципального района  
от 18.10.2022 № 4351

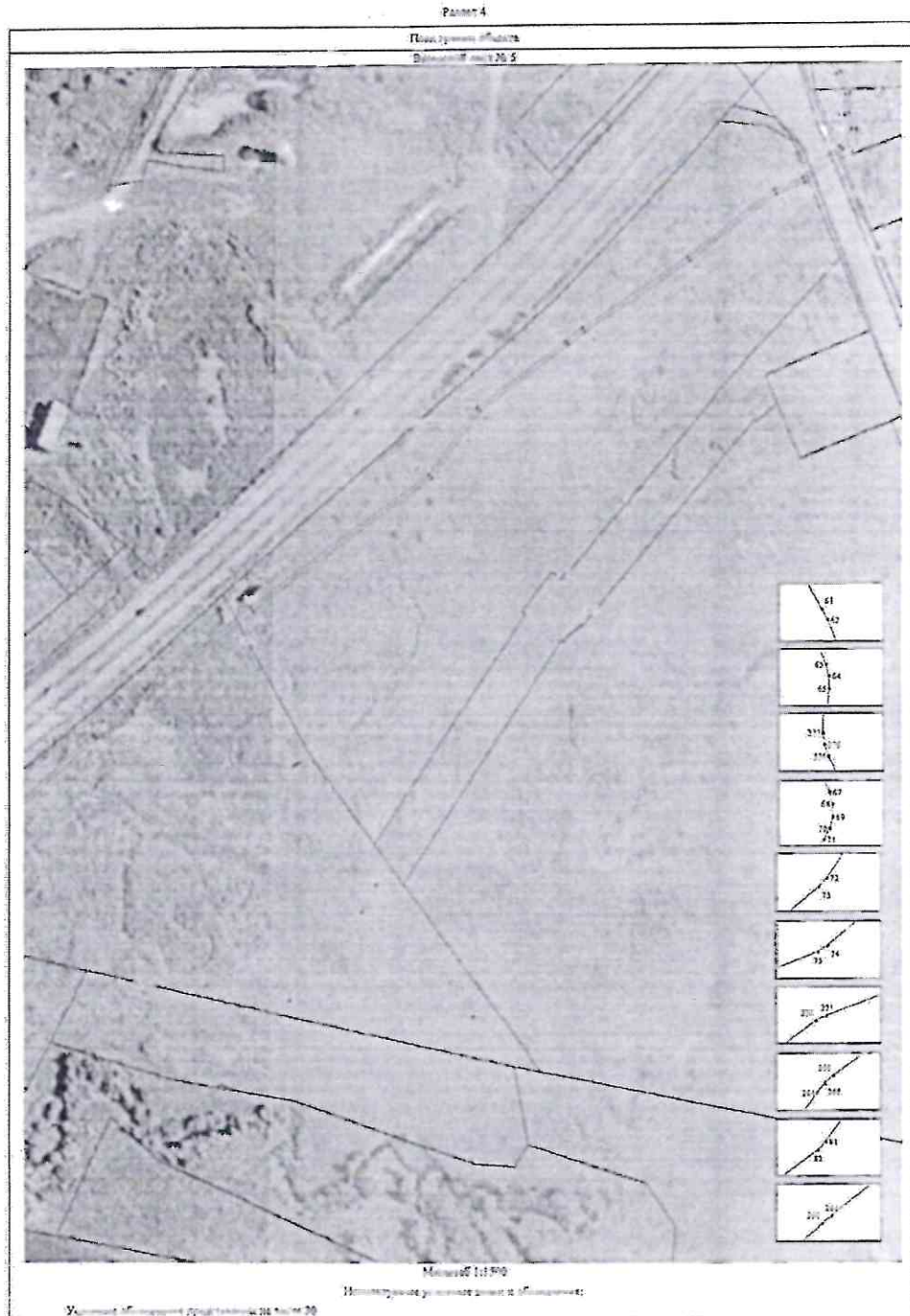




Приложение № 4  
к распоряжению  
комитета имущественных  
отношений администрации  
Пермского муниципального района  
от 18.10.2022 № 4351



Приложение № 5  
к распоряжению  
комитета имущественных  
отношений администрации  
Пермского муниципального района  
от 18.10.2022 № 4351

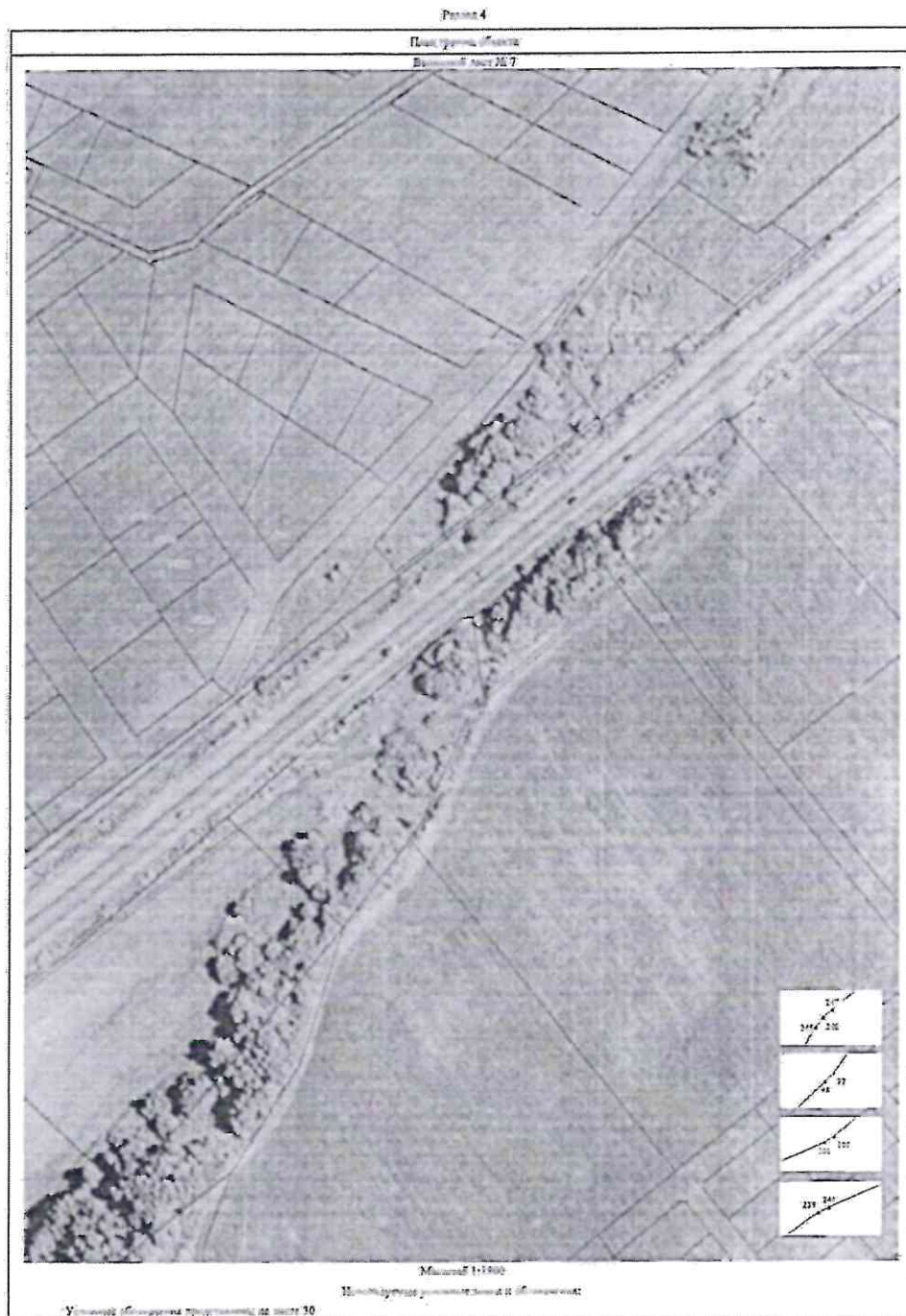




Приложение № 6  
к распоряжению  
комитета имущественных  
отношений администрации  
Пермского муниципального района  
от 18.10.2022 № 4351



Приложение № 7  
к распоряжению  
комитета имущественных  
отношений администрации  
Пермского муниципального района  
от 18.10.2022 № 4351





Приложение № 8  
к распоряжению  
комитета имущественных  
отношений администрации  
Пермского муниципального района  
от 18.10.2022 № 4351



Приложение № 9  
к распоряжению  
комитета имущественных  
отношений администрации  
Пермского муниципального района  
от 18.10.2022 № 4351





Приложение № 10  
к распоряжению  
комитета имущественных  
отношений администрации  
Пермского муниципального района  
от 18.10.2022 № 4351









Приложение № 13  
к распоряжению  
комитета имущественных  
отношений администрации  
Пермского муниципального района  
от 18.10.2022 № 4351







Приложение № 15  
к распоряжению  
комитета имущественных  
отношений администрации  
Пермского муниципального района  
от 18.10.2022 № 4351

**ОПИСАНИЕ МЕСТОПОЛОЖЕНИЯ ГРАНИЦ**  
Публичный сервитут для эксплуатации существующих линейных объектов. Кабельная линия электропередачи  
(линейный объект, местоположение границ, площадь объекта (земельный участок))

Раздел 1

Сведения об объекте		
№ п/п	Характеристики объекта	Описание характеристик
1	2	3
1	Местоположение объекта	Пермский край, Пермский р-н, Соколовское с/п, Аэропорт Большое Савино тер.
2	Площадь объекта ± величина погрешности определения площади (Р ± ΔР), м <sup>2</sup>	13875 ± 41
3	Иные характеристики объекта	1. Публичный сервитут для эксплуатации существующих линейных объектов. Кабельная линия электропередачи. Срок публичного сервитута - 49 лет.

Раздел 2

Сведения о местоположении границ объекта					
1. Система координат МСК-59, зона 2					
2. Сведения о характерных точках границ объекта					
Обозначение характерных точек границ	Координаты, м		Метод определения координат характерной точки	Средняя квадратическая погрешность положения характерной точки (Мп), м	Описание обозначения точки на местности (при наличии)
	X	Y			
1	2	3	4	5	6
1	507972.56	2218313.00	Метод спутниковых геодезических измерений (определений)	0.1	Закрепление отсутствует
2	507972.30	2218313.00	Метод спутниковых геодезических измерений (определений)	0.1	Закрепление отсутствует
3	507972.06	2218312.94	Метод спутниковых геодезических измерений (определений)	0.1	Закрепление отсутствует
4	507971.84	2218312.82	Метод спутниковых геодезических измерений (определений)	0.1	Закрепление отсутствует
5	507971.66	2218312.65	Метод спутниковых геодезических измерений (определений)	0.1	Закрепление отсутствует
6	507953.52	2218293.60	Метод спутниковых геодезических измерений (определений)	0.1	Закрепление отсутствует
7	507953.39	2218293.39	Метод спутниковых геодезических измерений (определений)	0.1	Закрепление отсутствует
8	507953.31	2218293.15	Метод спутниковых геодезических измерений (определений)	0.1	Закрепление отсутствует
9	507953.29	2218292.90	Метод спутниковых	0.1	Закрепление



Приложение № 16  
к распоряжению  
комитета имущественных  
отношений администрации  
Пермского муниципального района  
от 18.10.2022 № 4351

Сведения о местоположении границ объекта.					
1. Система координат МСК-59, зона 2					
2. Сведения о характеристиках точек границ объекта					
Обозначение характерных точек границ	Координаты, м		Метод определения координат характерной точки	Средняя квадратическая погрешность положения характерной точки (Мр), м	Описание обозначения точки на местности (при наличии)
	X	Y			
			геодезических измерений (определенный)		отсутствует
10	507953.34	2218292.65	Метод спутниковых геодезических измерений (определенный)	0.1	Закрепление отсутствует
11	507953.45	2218292.42	Метод спутниковых геодезических измерений (определенный)	0.1	Закрепление отсутствует
12	507953.61	2218292.23	Метод спутниковых геодезических измерений (определенный)	0.1	Закрепление отсутствует
13	507961.88	2218285.35	Метод спутниковых геодезических измерений (определенный)	0.1	Закрепление отсутствует
14	507957.51	2218280.96	Метод спутниковых геодезических измерений (определенный)	0.1	Закрепление отсутствует
15	507957.38	2218280.75	Метод спутниковых геодезических измерений (определенный)	0.1	Закрепление отсутствует
16	507957.30	2218280.51	Метод спутниковых геодезических измерений (определенный)	0.1	Закрепление отсутствует
17	507957.28	2218280.26	Метод спутниковых геодезических измерений (определенный)	0.1	Закрепление отсутствует
18	507957.33	2218280.01	Метод спутниковых геодезических измерений (определенный)	0.1	Закрепление отсутствует
19	507957.44	2218279.78	Метод спутниковых геодезических измерений (определенный)	0.1	Закрепление отсутствует
20	507957.60	2218279.59	Метод спутниковых геодезических измерений (определенный)	0.1	Закрепление отсутствует
21	507967.55	2218271.91	Метод спутниковых геодезических измерений (определенный)	0.1	Закрепление отсутствует
22	508012.53	2218232.06	Метод спутниковых геодезических измерений	0.1	Закрепление отсутствует

Приложение № 17  
к распоряжению  
комитета имущественных  
отношений администрации  
Пермского муниципального района  
от 18.10.2022 № 4351

Сведения о местоположении границ объекта					
1. Система координат МСК-59, зона 2					
2. Сведения о характерных точках границ объекта					
Обозначение характерных точек границ	Координаты, м		Метод определения координат характерной точки	Средняя квадратическая погрешность положения характерной точки (М), м	Описание обозначения точки на местности (при наличии)
	X	Y			
			(определенный)		
23	507963.45	2218160.33	Метод спутниковых геодезических измерений (определенный)	0.1	Закрепление отсутствует
24	507949.58	2218143.30	Метод спутниковых геодезических измерений (определенный)	0.1	Закрепление отсутствует
25	507949.45	2218143.09	Метод спутниковых геодезических измерений (определенный)	0.1	Закрепление отсутствует
26	507949.37	2218142.85	Метод спутниковых геодезических измерений (определенный)	0.1	Закрепление отсутствует
27	507947.96	2218128.62	Метод спутниковых геодезических измерений (определенный)	0.1	Закрепление отсутствует
28	507946.07	2218102.35	Метод спутниковых геодезических измерений (определенный)	0.1	Закрепление отсутствует
29	507942.72	2218081.22	Метод спутниковых геодезических измерений (определенный)	0.1	Закрепление отсутствует
30	507930.00	2218041.12	Метод спутниковых геодезических измерений (определенный)	0.1	Закрепление отсутствует
31	507921.99	2218026.78	Метод спутниковых геодезических измерений (определенный)	0.1	Закрепление отсутствует
32	507876.33	2217991.72	Метод спутниковых геодезических измерений (определенный)	0.1	Закрепление отсутствует
33	507658.30	2217830.39	Метод спутниковых геодезических измерений (определенный)	0.1	Закрепление отсутствует
34	507448.83	2217674.91	Метод спутниковых геодезических измерений (определенный)	0.1	Закрепление отсутствует
35	507352.93	2217601.25	Метод спутниковых геодезических измерений (определенный)	0.1	Закрепление отсутствует
36	507336.08	2217588.94	Метод спутниковых	0.1	Закрепление



Приложение № 18  
к распоряжению  
комитета имущественных  
отношений администрации  
Пермского муниципального района  
от 18.10.2022 № 4351

Сведения о местоположении границ объекта					
1. Система координат МСК-59, зона 2					
2. Сведения о характерных точках границ объекта					
Обозначение характерных точек границ	Координаты, м		Метод определения координат характерной точки.	Средняя квадратическая погрешность положения характерной точки (Мр), м	Описание обозначения точки на местности (при наличии)
	X	Y			
			геодезических измерений (определений)		отсутствует
37	507320.14	2217582.53	Метод спутниковых геодезических измерений (определений)	0.1	Закрепление отсутствует
38	507319.92	2217582.41	Метод спутниковых геодезических измерений (определений)	0.1	Закрепление отсутствует
39	507319.74	2217582.24	Метод спутниковых геодезических измерений (определений)	0.1	Закрепление отсутствует
40	507319.61	2217582.03	Метод спутниковых геодезических измерений (определений)	0.1	Закрепление отсутствует
41	507319.53	2217581.79	Метод спутниковых геодезических измерений (определений)	0.1	Закрепление отсутствует
42	507317.34	2217568.57	Метод спутниковых геодезических измерений (определений)	0.1	Закрепление отсутствует
43	507247.61	2217520.42	Метод спутниковых геодезических измерений (определений)	0.1	Закрепление отсутствует
44	507173.34	2217467.09	Метод спутниковых геодезических измерений (определений)	0.1	Закрепление отсутствует
45	507173.16	2217466.92	Метод спутниковых геодезических измерений (определений)	0.1	Закрепление отсутствует
46	507173.03	2217466.71	Метод спутниковых геодезических измерений (определений)	0.1	Закрепление отсутствует
47	507172.95	2217466.47	Метод спутниковых геодезических измерений (определений)	0.1	Закрепление отсутствует
48	507171.73	2217458.59	Метод спутниковых геодезических измерений (определений)	0.1	Закрепление отсутствует
49	507138.11	2217428.29	Метод спутниковых геодезических измерений	0.1	Закрепление отсутствует

Приложение № 19  
к распоряжению  
комитета имущественных  
отношений администрации  
Пермского муниципального района  
от 18.10.2022 № 4351

Сведения о местоположении границ объекта					
1. Система координат МСК-59, зона 2					
2. Сведения о характерных точках границ объекта					
Обозначение характерных точек границ	Координаты, м		Метод определения координат характерной точки  (определенный)	Средняя квадратическая погрешность положения характерной точки (М), м	Описание обозначения точки на местности (при наличии)
	X	Y			
50	507107.45	2217402.39	Метод спутниковых геодезических измерений (определенный)	0.1	Закрепление отсутствует
51	507065.34	2217366.59	Метод спутниковых геодезических измерений (определенный)	0.1	Закрепление отсутствует
52	507027.41	2217335.44	Метод спутниковых геодезических измерений (определенный)	0.1	Закрепление отсутствует
53	506953.75	2217275.71	Метод спутниковых геодезических измерений (определенный)	0.1	Закрепление отсутствует
54	506860.46	2217200.48	Метод спутниковых геодезических измерений (определенный)	0.1	Закрепление отсутствует
55	506789.67	2217150.55	Метод спутниковых геодезических измерений (определенный)	0.1	Закрепление отсутствует
56	506738.36	2217109.97	Метод спутниковых геодезических измерений (определенный)	0.1	Закрепление отсутствует
57	506686.85	2217072.38	Метод спутниковых геодезических измерений (определенный)	0.1	Закрепление отсутствует
58	506633.62	2216996.22	Метод спутниковых геодезических измерений (определенный)	0.1	Закрепление отсутствует
59	506476.84	2216906.71	Метод спутниковых геодезических измерений (определенный)	0.1	Закрепление отсутствует
60	506463.08	2216898.28	Метод спутниковых геодезических измерений (определенный)	0.1	Закрепление отсутствует
61	506457.31	2216901.60	Метод спутниковых геодезических измерений (определенный)	0.1	Закрепление отсутствует
62	506457.09	2216901.72	Метод спутниковых геодезических измерений (определенный)	0.1	Закрепление отсутствует
63	506447.82	2216903.56	Метод спутниковых	0.1	Закрепление



Приложение № 20  
к распоряжению  
комитета имущественных  
отношений администрации  
Пермского муниципального района  
от 18.10.2022 № 4351

Сведения о местоположении границ объекта					
1. Система координат МСК-59, зона 2					
2. Сведения о характерных точках границ объекта					
Обозначение характерных точек границ	Координаты, м		Метод определения координат характерной точки	Средняя квадратическая погрешность положения характерной точки (М), м	Описание обозначения точки на местности (при наличии)
	X	Y			
			геодезических измерений (определений)		отсутствует
64.	506447.58	2216905.62	Метод спутниковых геодезических измерений (определений)	0.1	Закрепление отсутствует
65	506447.32	2216905.62	Метод спутниковых геодезических измерений (определений)	0.1	Закрепление отсутствует
66	506438.73	2216905.30	Метод спутниковых геодезических измерений (определений)	0.1	Закрепление отсутствует
67	506432.23	2216908.50	Метод спутниковых геодезических измерений (определений)	0.1	Закрепление отсутствует
68	506431.99	2216908.56	Метод спутниковых геодезических измерений (определений)	0.1	Закрепление отсутствует
69	506431.73	2216908.56	Метод спутниковых геодезических измерений (определений)	0.1	Закрепление отсутствует
70	506431.49	2216908.50	Метод спутниковых геодезических измерений (определений)	0.1	Закрепление отсутствует
71	506431.27	2216908.38	Метод спутниковых геодезических измерений (определений)	0.1	Закрепление отсутствует
72	506423.53	2216902.94	Метод спутниковых геодезических измерений (определений)	0.1	Закрепление отсутствует
73	506423.35	2216902.77	Метод спутниковых геодезических измерений (определений)	0.1	Закрепление отсутствует
74	506409.56	2216886.06	Метод спутниковых геодезических измерений (определений)	0.1	Закрепление отсутствует
75	506409.43	2216885.85	Метод спутниковых геодезических измерений (определений)	0.1	Закрепление отсутствует
76	506404.50	2216873.23	Метод спутниковых геодезических измерений	0.1	Закрепление отсутствует

Приложение № 21  
к распоряжению  
комитета имущественных  
отношений администрации  
Пермского муниципального района  
от 18.10.2022 № 4351

Сведения о местоположении границ объекта					
1. Система координат МСК-59, зона 2					
2. Сведения о характерных точках границ объекта					
Обозначение характерных точек границ	Координаты, м		Метод определения координат характерной точки  (определений)	Средняя квадратическая погрешность положения характерной точки (М), м	Описание обозначения точки на местности (при наличии)
	X	Y			
77	506375.82	2216834.75	Метод спутниковых геодезических измерений (определений)	0.1	Закрепление отсутствует
78	506345.44	2216786.88	Метод спутниковых геодезических измерений (определений)	0.1	Закрепление отсутствует
79	506339.68	2216779.45	Метод спутниковых геодезических измерений (определений)	0.1	Закрепление отсутствует
80	506311.12	2216740.57	Метод спутниковых геодезических измерений (определений)	0.1	Закрепление отсутствует
81	506281.60	2216719.61	Метод спутниковых геодезических измерений (определений)	0.1	Закрепление отсутствует
82	506281.42	2216719.44	Метод спутниковых геодезических измерений (определений)	0.1	Закрепление отсутствует
83	506223.09	2216640.95	Метод спутниковых геодезических измерений (определений)	0.1	Закрепление отсутствует
84	506167.23	2216570.55	Метод спутниковых геодезических измерений (определений)	0.1	Закрепление отсутствует
85	506114.19	2216512.28	Метод спутниковых геодезических измерений (определений)	0.1	Закрепление отсутствует
86	506055.04	2216430.25	Метод спутниковых геодезических измерений (определений)	0.1	Закрепление отсутствует
87	506037.84	2216410.16	Метод спутниковых геодезических измерений (определений)	0.1	Закрепление отсутствует
88	506014.62	2216377.40	Метод спутниковых геодезических измерений (определений)	0.1	Закрепление отсутствует
89	505998.24	2216354.30	Метод спутниковых геодезических измерений (определений)	0.1	Закрепление отсутствует
90	505927.46	2216262.65	Метод спутниковых	0.1	Закрепление



Приложение № 22  
к распоряжению  
комитета имущественных  
отношений администрации  
Пермского муниципального района  
от 18.10.2022 № 4351

Сведения о местоположении границ объекта					
1. Система координат МСК-59, зона 2					
2. Сведения о характеристиках точек границ объекта					
Обозначение характерных точек границ	Координаты, м		Метод определения координат характерной точки	Средняя квadrатическая погрешность положения характерной точки (М), м	Описание обозначения точки на местности (при наличии)
	X	Y			
			геодезических измерений (определенный)		отсутствует
91	505889.32	2216214.58	Метод спутниковых геодезических измерений (определенный)	0.1	Закрепление отсутствует
92	505874.86	2216196.48	Метод спутниковых геодезических измерений (определенный)	0.1	Закрепление отсутствует
93	505862.04	2216183.71	Метод спутниковых геодезических измерений (определенный)	0.1	Закрепление отсутствует
94	505842.95	2216161.87	Метод спутниковых геодезических измерений (определенный)	0.1	Закрепление отсутствует
95	505797.52	2216103.90	Метод спутниковых геодезических измерений (определенный)	0.1	Закрепление отсутствует
96	505778.88	2216092.92	Метод спутниковых геодезических измерений (определенный)	0.1	Закрепление отсутствует
97	505747.13	2216070.49	Метод спутниковых геодезических измерений (определенный)	0.1	Закрепление отсутствует
98	505746.95	2216070.32	Метод спутниковых геодезических измерений (определенный)	0.1	Закрепление отсутствует
99	505707.52	2216029.44	Метод спутниковых геодезических измерений (определенный)	0.1	Закрепление отсутствует
100	505653.91	2215965.02	Метод спутниковых геодезических измерений (определенный)	0.1	Закрепление отсутствует
101	505653.78	2215964.81	Метод спутниковых геодезических измерений (определенный)	0.1	Закрепление отсутствует
102	505622.40	2215894.84	Метод спутниковых геодезических измерений (определенный)	0.1	Закрепление отсутствует
103	505438.61	2215639.53	Метод спутниковых геодезических измерений	0.1	Закрепление отсутствует

Приложение № 23  
к распоряжению  
комитета имущественных  
отношений администрации  
Пермского муниципального района  
от 18.10.2022 № 4351

Сведения о местоположении границ объекта					
1. Система координат МСК-59, зона 2					
2. Сведения о характерных точках границ объекта					
Обозначение характерных точек границ	Координаты, м		Метод определения координат характерной точки  (определенный)	Средняя квадратическая погрешность положения характерной точки (Мп), м	Описание обозначения точки на местности (при наличии)
	X	Y			
104	505341.16	2215501.00	Метод спутниковых геодезических измерений (определенный)	0.1	Закрепление отсутствует
105	505245.09	2215374.29	Метод спутниковых геодезических измерений (определенный)	0.1	Закрепление отсутствует
106	505176.89	2215279.85	Метод спутниковых геодезических измерений (определенный)	0.1	Закрепление отсутствует
107	505022.58	2215073.66	Метод спутниковых геодезических измерений (определенный)	0.1	Закрепление отсутствует
108	504524.77	2214370.50	Метод спутниковых геодезических измерений (определенный)	0.1	Закрепление отсутствует
109	504468.99	2214305.29	Метод спутниковых геодезических измерений (определенный)	0.1	Закрепление отсутствует
110	504435.56	2214256.12	Метод спутниковых геодезических измерений (определенный)	0.1	Закрепление отсутствует
111	504435.43	2214255.91	Метод спутниковых геодезических измерений (определенный)	0.1	Закрепление отсутствует
112	504429.66	2214244.20	Метод спутниковых геодезических измерений (определенный)	0.1	Закрепление отсутствует
113	504374.72	2214162.04	Метод спутниковых геодезических измерений (определенный)	0.1	Закрепление отсутствует
114	504353.26	2214128.26	Метод спутниковых геодезических измерений (определенный)	0.1	Закрепление отсутствует
115	504353.13	2214128.05	Метод спутниковых геодезических измерений (определенный)	0.1	Закрепление отсутствует
116	504306.86	2214054.45	Метод спутниковых геодезических измерений (определенный)	0.1	Закрепление отсутствует
117	504283.01	2214017.84	Метод спутниковых	0.1	Закрепление



Приложение № 24  
к распоряжению  
комитета имущественных  
отношений администрации  
Пермского муниципального района  
от 18.10.2022 № 4351

Сведения о местоположении границ объекта					
1. Система координат МСК-59, зона 2					
2. Сведения о характеристиках точек границ объекта					
Обозначение характерных точек границ	Координаты, м		Метод определения координат характерной точки	Средняя квадратическая погрешность положения характерной точки, (М), м	Описание обозначения точки на местности (при наличии)
	X	Y			
			геодезических измерений (определений)		отсутствует
118	504282.88	2214017.63	Метод спутниковых геодезических измерений (определений)	0.1	Закрепление отсутствует
119	504250.63	2213957.60	Метод спутниковых геодезических измерений (определений)	0.1	Закрепление отсутствует
120	504228.45	2213908.75	Метод спутниковых геодезических измерений (определений)	0.1	Закрепление отсутствует
121	504205.68	2213844.55	Метод спутниковых геодезических измерений (определений)	0.1	Закрепление отсутствует
122	504205.60	2213844.31	Метод спутниковых геодезических измерений (определений)	0.1	Закрепление отсутствует
123	504194.94	2213802.62	Метод спутниковых геодезических измерений (определений)	0.1	Закрепление отсутствует
124	504191.34	2213791.23	Метод спутниковых геодезических измерений (определений)	0.1	Закрепление отсутствует
125	504166.46	2213775.18	Метод спутниковых геодезических измерений (определений)	0.1	Закрепление отсутствует
126	504159.39	2213769.76	Метод спутниковых геодезических измерений (определений)	0.1	Закрепление отсутствует
127	504150.76	2213763.25	Метод спутниковых геодезических измерений (определений)	0.1	Закрепление отсутствует
128	504150.58	2213763.08	Метод спутниковых геодезических измерений (определений)	0.1	Закрепление отсутствует
129	504147.25	2213757.84	Метод спутниковых геодезических измерений (определений)	0.1	Закрепление отсутствует
130	504117.35	2213731.92	Метод спутниковых геодезических измерений	0.1	Закрепление отсутствует

Приложение № 25  
к распоряжению  
комитета имущественных  
отношений администрации  
Пермского муниципального района  
от 18.10.2022 № 4351

Сведения о местоположении границ объекта					
I. Система координат МСК-59, зона 2					
2. Сведения о характерных точках границ объекта					
Обозначение характерных точек границ	Координаты, м		Метод определения координат характерной точки  (определенный)	Средняя квадратическая погрешность положения характерной точки (М0), м	Описание обозначения точки на местности (при таблички)
	X	Y			
131	504117.17	2213731.75	Метод спутниковых геодезических измерений (определенный)	0.1	Закрепление отсутствует
132	504076.84	2213686.27	Метод спутниковых геодезических измерений (определенный)	0.1	Закрепление отсутствует
133	504076.71	2213686.06	Метод спутниковых геодезических измерений (определенный)	0.1	Закрепление отсутствует
134	504058.56	2213657.29	Метод спутниковых геодезических измерений (определенный)	0.1	Закрепление отсутствует
135	504040.94	2213636.40	Метод спутниковых геодезических измерений (определенный)	0.1	Закрепление отсутствует
136	504040.81	2213636.19	Метод спутниковых геодезических измерений (определенный)	0.1	Закрепление отсутствует
137	504025.89	2213604.86	Метод спутниковых геодезических измерений (определенный)	0.1	Закрепление отсутствует
138	504015.98	2213598.75	Метод спутниковых геодезических измерений (определенный)	0.1	Закрепление отсутствует
139	504015.80	2213598.58	Метод спутниковых геодезических измерений (определенный)	0.1	Закрепление отсутствует
140	504015.67	2213598.37	Метод спутниковых геодезических измерений (определенный)	0.1	Закрепление отсутствует
141	504015.59	2213598.13	Метод спутниковых геодезических измерений (определенный)	0.1	Закрепление отсутствует
142	504010.47	2213573.42	Метод спутниковых геодезических измерений (определенный)	0.1	Закрепление отсутствует
143	504003.12	2213528.13	Метод спутниковых геодезических измерений (определенный)	0.1	Закрепление отсутствует
144	504003.10	2213527.88	Метод спутниковых	0.1	Закрепление



Приложение № 26  
к распоряжению  
комитета имущественных  
отношений администрации  
Пермского муниципального района  
от 18.10.2022 № 4351

Сведения о местоположении границ объекта					
1. Система координат МСК-59, зона 2					
2. Сведения о характерных точках границ объектов					
Обозначение характерных точек границ	Координаты, м		Метод определения координат характерной точки	Средняя квадратическая погрешность положения характерной точки (М), м	Описание обозначения точки на местности (при наличии)
	X	Y			
			геодезических измерений (определений)		отсутствует
145	504007.81	2213451.10	Метод спутниковых геодезических измерений (определений)	0.1	Закрепление отсутствует
146	504007.86	2213450.85	Метод спутниковых геодезических измерений (определений)	0.1	Закрепление отсутствует
147	504033.37	2213393.37	Метод спутниковых геодезических измерений (определений)	0.1	Закрепление отсутствует
148	504033.48	2213393.14	Метод спутниковых геодезических измерений (определений)	0.1	Закрепление отсутствует
149	504046.85	2213370.53	Метод спутниковых геодезических измерений (определений)	0.1	Закрепление отсутствует
150	504054.49	2213359.83	Метод спутниковых геодезических измерений (определений)	0.1	Закрепление отсутствует
151	504064.83	2213344.92	Метод спутниковых геодезических измерений (определений)	0.1	Закрепление отсутствует
152	504072.40	2213324.26	Метод спутниковых геодезических измерений (определений)	0.1	Закрепление отсутствует
153	504072.51	2213324.03	Метод спутниковых геодезических измерений (определений)	0.1	Закрепление отсутствует
154	504072.67	2213323.84	Метод спутниковых геодезических измерений (определений)	0.1	Закрепление отсутствует
155	504106.73	2213284.44	Метод спутниковых геодезических измерений (определений)	0.1	Закрепление отсутствует
156	504115.87	2213275.27	Метод спутниковых геодезических измерений (определений)	0.1	Закрепление отсутствует
157	504165.52	2213223.74	Метод спутниковых геодезических измерений	0.1	Закрепление отсутствует

Приложение № 27  
к распоряжению  
комитета имущественных  
отношений администрации  
Пермского муниципального района  
от 18.10.2022 № 4351

Сведения о местоположении границ объекта					
1. Система координат МСК-59, зона 2					
2. Сведения о характерных точках границ объекта					
Обозначение характерных точек границ	Координаты, м		Метод определения координат характерной точки	Среднее квадратическое погрешность положения характерной точки (М), м	Описание обозначения точки на местности (при наличии)
	X	Y			
			(определен)		
158	504220.73	2213182.33	Метод спутниковых геодезических измерений (определен)	0.1	Закрепление отсутствует
159	504224.24	2213174.69	Метод спутниковых геодезических измерений (определен)	0.1	Закрепление отсутствует
160	504214.67	2213160.32	Метод спутниковых геодезических измерений (определен)	0.1	Закрепление отсутствует
161	504200.07	2213138.39	Метод спутниковых геодезических измерений (определен)	0.1	Закрепление отсутствует
162	504199.94	2213138.18	Метод спутниковых геодезических измерений (определен)	0.1	Закрепление отсутствует
163	504199.86	2213137.94	Метод спутниковых геодезических измерений (определен)	0.1	Закрепление отсутствует
164	504199.84	2213137.69	Метод спутниковых геодезических измерений (определен)	0.1	Закрепление отсутствует
165	504199.89	2213137.44	Метод спутниковых геодезических измерений (определен)	0.1	Закрепление отсутствует
166	504200.00	2213137.21	Метод спутниковых геодезических измерений (определен)	0.1	Закрепление отсутствует
167	504217.96	2213114.15	Метод спутниковых геодезических измерений (определен)	0.1	Закрепление отсутствует
168	504218.12	2213113.96	Метод спутниковых геодезических измерений (определен)	0.1	Закрепление отсутствует
169	504218.32	2213113.81	Метод спутниковых геодезических измерений (определен)	0.1	Закрепление отсутствует
170	504218.55	2213113.72	Метод спутниковых геодезических измерений (определен)	0.1	Закрепление отсутствует
171	504218.80	2213113.69	Метод спутниковых	0.1	Закрепление



Приложение № 28  
к распоряжению  
комитета имущественных  
отношений администрации  
Пермского муниципального района  
от 18.10.2022 № 4351

Сведения о местоположении границ объекта					
1. Система координат МСК-59, зона 2					
2. Сведения о характерных точках границ объекта					
Обозначение характерных точек границ	Координаты, м		Метод определения координат характерной точки	Средняя квадратическая погрешность положения характерной точки (Мп), м	Описание обозначения точки на местности (при наличии)
	X	Y			
			геодезических измерений (определений)		отсутствует
172	504219.05	2213113.72	Метод спутниковых геодезических измерений (определений)	0.1	Закрепление отсутствует
173	504219.28	2213114.81	Метод спутниковых геодезических измерений (определений)	0.1	Закрепление отсутствует
174	504219.48	2213113.96	Метод спутниковых геодезических измерений (определений)	0.1	Закрепление отсутствует
175	504219.64	2213114.15	Метод спутниковых геодезических измерений (определений)	0.1	Закрепление отсутствует
176	504219.75	2213114.38	Метод спутниковых геодезических измерений (определений)	0.1	Закрепление отсутствует
177	504219.80	2213114.63	Метод спутниковых геодезических измерений (определений)	0.1	Закрепление отсутствует
178	504219.78	2213114.88	Метод спутниковых геодезических измерений (определений)	0.1	Закрепление отсутствует
179	504219.70	2213115.12	Метод спутниковых геодезических измерений (определений)	0.1	Закрепление отсутствует
180	504219.57	2213115.33	Метод спутниковых геодезических измерений (определений)	0.1	Закрепление отсутствует
181	504202.07	2213137.80	Метод спутниковых геодезических измерений (определений)	0.1	Закрепление отсутствует
182	504216.28	2213159.14	Метод спутниковых геодезических измерений (определений)	0.1	Закрепление отсутствует
183	504226.21	2213174.06	Метод спутниковых геодезических измерений (определений)	0.1	Закрепление отсутствует
184	504226.32	2213174.29	Метод спутниковых геодезических измерений	0.1	Закрепление отсутствует

Приложение № 29  
к распоряжению  
комитета имущественных  
отношений администрации  
Пермского муниципального района  
от 18.10.2022 № 4351

Сведения о местоположении границ объекта					
1. Система координат МСК-59, зона 2					
2. Сведения о характеристиках точек границ объекта					
Обозначение характерных точек границ	Координаты, м		Метод определения координат характерной точки	Средняя квадратическая погрешность положения характерной точки (М), м	Описание обозначения точки на местности (при наличии)
	X	Y			
			(определенный)		
185	504226.37	2213174.54	Метод спутниковых геодезических измерений (определенный)	0.1	Закрепление отсутствует
186	504226.35	2213174.79	Метод спутниковых геодезических измерений (определенный)	0.1	Закрепление отсутствует
187	504226.27	2213175.03	Метод спутниковых геодезических измерений (определенный)	0.1	Закрепление отсутствует
188	504222.43	2213183.40	Метод спутниковых геодезических измерений (определенный)	0.1	Закрепление отсутствует
189	504222.30	2213183.61	Метод спутниковых геодезических измерений (определенный)	0.1	Закрепление отсутствует
190	504222.12	2213183.78	Метод спутниковых геодезических измерений (определенный)	0.1	Закрепление отсутствует
191	504166.85	2213225.23	Метод спутниковых геодезических измерений (определенный)	0.1	Закрепление отсутствует
192	504117.32	2213276.64	Метод спутниковых геодезических измерений (определенный)	0.1	Закрепление отсутствует
193	504108.18	2213285.81	Метод спутниковых геодезических измерений (определенный)	0.1	Закрепление отсутствует
194	504074.22	2213325.09	Метод спутниковых геодезических измерений (определенный)	0.1	Закрепление отсутствует
195	504066.62	2213345.81	Метод спутниковых геодезических измерений (определенный)	0.1	Закрепление отсутствует
196	504066.49	2213346.02	Метод спутниковых геодезических измерений (определенный)	0.1	Закрепление отсутствует
197	504056.10	2213361.01	Метод спутниковых геодезических измерений (определенный)	0.1	Закрепление отсутствует
198	504048.51	2213371.63	Метод спутниковых	0.1	Закрепление



Приложение № 30  
к распоряжению  
комитета имущественных  
отношений администрации  
Пермского муниципального района  
от 18.10.2022 № 4351

Сведения о местоположении границ объекта					
1. Система координат МСК-59, зона 2					
2. Сведения о характерных точках границ объекта					
Обозначение характерных точек границ	Координаты, м		Метод определения координат характерной точки	Средняя квадратическая погрешность положения характерной точки (М), м	Описание обозначения точки на местности (при наличии)
	X	Y			
			геодезических измерений (определений)		отсутствует
199	504035.22	2213394.11	Метод спутниковых геодезических измерений (определений)	0.1	Закрепление отсутствует
200	504009.79	2213451.42	Метод спутниковых геодезических измерений (определений)	0.1	Закрепление отсутствует
201	504005.10	2213527.88	Метод спутниковых геодезических измерений (определений)	0.1	Закрепление отсутствует
202	504012.43	2213573.08	Метод спутниковых геодезических измерений (определений)	0.1	Закрепление отсутствует
203	504017.46	2213597.31	Метод спутниковых геодезических измерений (определений)	0.1	Закрепление отсутствует
204	504027.15	2213603.29	Метод спутниковых геодезических измерений (определений)	0.1	Закрепление отсутствует
205	504027.35	2213603.44	Метод спутниковых геодезических измерений (определений)	0.1	Закрепление отсутствует
206	504027.51	2213603.63	Метод спутниковых геодезических измерений (определений)	0.1	Закрепление отсутствует
207	504042.55	2213635.22	Метод спутниковых геодезических измерений (определений)	0.1	Закрепление отсутствует
208	504060.01	2213655.93	Метод спутниковых геодезических измерений (определений)	0.1	Закрепление отсутствует
209	504060.17	2213656.12	Метод спутниковых геодезических измерений (определений)	0.1	Закрепление отсутствует
210	504078.43	2213685.05	Метод спутниковых геодезических измерений (определений)	0.1	Закрепление отсутствует
211	504118.62	2213730.38	Метод спутниковых геодезических измерений	0.1	Закрепление отсутствует

Приложение № 31  
к распоряжению  
комитета имущественных  
отношений администрации  
Пермского муниципального района  
от 18.10.2022 № 4351

Сведения о местоположении границ объекта					
1. Система координат МСК-59, зона 2					
2. Сведения о характерных точках границ объекта					
Обозначение характерных точек границ	Координаты, м		Метод определения координат характерной точки  (определенный)	Средняя квадратическая погрешность положения характерной точки (М), м	Описание обозначения точки на местности (при наличии)
	X	Y			
212	504148.68	2213756.44	Метод спутниковых геодезических измерений (определенный)	0.1	Закрепление отсутствует
213	504148.84	2213756.63	Метод спутниковых геодезических измерений (определенный)	0.1	Закрепление отсутствует
214	504152.11	2213761.76	Метод спутниковых геодезических измерений (определенный)	0.1	Закрепление отсутствует
215	504160.66	2213768.22	Метод спутниковых геодезических измерений (определенный)	0.1	Закрепление отсутствует
216	504167.60	2213773.54	Метод спутниковых геодезических измерений (определенный)	0.1	Закрепление отсутствует
217	504192.66	2213789.70	Метод спутниковых геодезических измерений (определенный)	0.1	Закрепление отсутствует
218	504192.86	2213789.85	Метод спутниковых геодезических измерений (определенный)	0.1	Закрепление отсутствует
219	504193.02	2213790.04	Метод спутниковых геодезических измерений (определенный)	0.1	Закрепление отсутствует
220	504193.13	2213790.27	Метод спутниковых геодезических измерений (определенный)	0.1	Закрепление отсутствует
221	504196.87	2213802.12	Метод спутниковых геодезических измерений (определенный)	0.1	Закрепление отсутствует
222	504207.53	2213843.81	Метод спутниковых геодезических измерений (определенный)	0.1	Закрепление отсутствует
223	504230.30	2213908.01	Метод спутниковых геодезических измерений (определенный)	0.1	Закрепление отсутствует
224	504252.40	2213956.68	Метод спутниковых геодезических измерений (определенный)	0.1	Закрепление отсутствует
225	504284.62	2214016.66	Метод спутниковых	0.1	Закрепление



Приложение № 32  
к распоряжению  
комитета имущественных  
отношений администрации  
Пермского муниципального района  
от 18.10.2022 № 4351

Сведения о местоположении границ объекта					
1. Система координат МСК-59, зона 2					
2. Сведения о характерных точках границ объекта					
Обозначение Характерных точек границ	Координаты, м		Метод определения координат характерной точки	Средняя квадратическая погрешность положения характерной точки (М), м	Описание обозначения точки на местности (при наличии).
	X	Y			
			геодезических измерений (определений)		отсутствует
226	504308.51	2214053.33	Метод спутниковых геодезических измерений (определений)	0.1	Закрепление отсутствует
227	504354.87	2214127.08	Метод спутниковых геодезических измерений (определений)	0.1	Закрепление отсутствует
228	504376.33	2214160.86	Метод спутниковых геодезических измерений (определений)	0.1	Закрепление отсутствует
229	504431.38	2214243.19	Метод спутниковых геодезических измерений (определений)	0.1	Закрепление отсутствует
230	504437.17	2214254.94	Метод спутниковых геодезических измерений (определений)	0.1	Закрепление отсутствует
231	504470.58	2214304.08	Метод спутниковых геодезических измерений (определений)	0.1	Закрепление отсутствует
232	504526.22	2214369.13	Метод спутниковых геодезических измерений (определений)	0.1	Закрепление отсутствует
233	504526.38	2214369.32	Метод спутниковых геодезических измерений (определений)	0.1	Закрепление отсутствует
234	505024.19	2215072.48	Метод спутниковых геодезических измерений (определений)	0.1	Закрепление отсутствует
235	505178.50	2215278.67	Метод спутниковых геодезических измерений (определений)	0.1	Закрепление отсутствует
236	505246.70	2215373.11	Метод спутниковых геодезических измерений (определений)	0.1	Закрепление отсутствует
237	505342.77	2215409.82	Метод спутниковых геодезических измерений (определений)	0.1	Закрепление отсутствует
238	505440.22	2215638.35	Метод спутниковых геодезических измерений	0.1	Закрепление отсутствует

Приложение № 33  
к распоряжению  
комитета имущественных  
отношений администрации  
Пермского муниципального района  
от 18.10.2022 № 4351

Сведения о местоположении границ объекта					
1. Система координат МСК-59, зона 2					
2. Сведения о характерных точках границ объекта					
Обозначение характерных точек границ	Координаты, м		Метод определения координат характерной точки	Средняя квадратическая погрешность положения характерной точки (М), м	Описание обозначения точки на местности (при наличии)
	X	Y			
			(определенный)		
239	505624.12	2215893.81	Метод спутниковых геодезических измерений (определенный)	0.1	Закрепление отсутствует
240	505624.23	2215894.04	Метод спутниковых геодезических измерений (определенный)	0.1	Закрепление отсутствует
241	505655.53	2215963.85	Метод спутниковых геодезических измерений (определенный)	0.1	Закрепление отсутствует
242	505708.97	2216028.07	Метод спутниковых геодезических измерений (определенный)	0.1	Закрепление отсутствует
243	505748.39	2216068.94	Метод спутниковых геодезических измерений (определенный)	0.1	Закрепление отсутствует
244	505779.95	2216091.23	Метод спутниковых геодезических измерений (определенный)	0.1	Закрепление отсутствует
245	505794.68	2216102.26	Метод спутниковых геодезических измерений (определенный)	0.1	Закрепление отсутствует
246	505798.88	2216102.41	Метод спутниковых геодезических измерений (определенный)	0.1	Закрепление отсутствует
247	505799.04	2216102.60	Метод спутниковых геодезических измерений (определенный)	0.1	Закрепление отсутствует
248	505844.49	2216160.59	Метод спутниковых геодезических измерений (определенный)	0.1	Закрепление отсутствует
249	505863.49	2216182.34	Метод спутниковых геодезических измерений (определенный)	0.1	Закрепление отсутствует
250	505876.31	2216195.11	Метод спутниковых геодезических измерений (определенный)	0.1	Закрепление отсутствует
251	505876.47	2216195.30	Метод спутниковых геодезических измерений (определенный)	0.1	Закрепление отсутствует
252	505890.93	2216213.40	Метод спутниковых	0.1	Закрепление

Приложение № 34  
к распоряжению  
комитета имущественных  
отношений администрации  
Пермского муниципального района  
от 18.10.2022 № 4351

Сведения о местоположении границ объекта					
1. Система координат МСК-59, зона 2					
2. Сведения о характеристиках точек границ объекта					
Обозначение характерных точек границ	Координаты, м		Метод определения координат характерной точки	Средняя квадратическая погрешность положения характерной точки (М), м	Описание обозначения точки на местности (при наличии)
	X	Y			
			геодезических измерений (определений)		отсутствует
253	505020.07	2216261.47	Метод спутниковых геодезических измерений (определений)	0.1	Закрепление отсутствует
254	505999.85	2216353.12	Метод спутниковых геодезических измерений (определений)	0.1	Закрепление отсутствует
255	506016.23	2216376.22	Метод спутниковых геодезических измерений (определений)	0.1	Закрепление отсутствует
256	506039.43	2216408.95	Метод спутниковых геодезических измерений (определений)	0.1	Закрепление отсутствует
257	506056.49	2216428.88	Метод спутниковых геодезических измерений (определений)	0.1	Закрепление отсутствует
258	506056.65	2216429.07	Метод спутниковых геодезических измерений (определений)	0.1	Закрепление отсутствует
259	506115.74	2216511.02	Метод спутниковых геодезических измерений (определений)	0.1	Закрепление отсутствует
260	506168.68	2216569.18	Метод спутниковых геодезических измерений (определений)	0.1	Закрепление отсутствует
261	506168.84	2216569.37	Метод спутниковых геодезических измерений (определений)	0.1	Закрепление отсутствует
262	506224.70	2216639.77	Метод спутниковых геодезических измерений (определений)	0.1	Закрепление отсутствует
263	506282.90	2216718.09	Метод спутниковых геодезических измерений (определений)	0.1	Закрепление отсутствует
264	506312.31	2216738.97	Метод спутниковых геодезических измерений (определений)	0.1	Закрепление отсутствует
265	506312.51	2216739.12	Метод спутниковых геодезических измерений	0.1	Закрепление отсутствует



Приложение № 35  
к распоряжению  
комитета имущественных  
отношений администрации  
Пермского муниципального района  
от 18.10.2022 № 4351

Сведения о местоположении границ объекта
1. Система координат МСК-59, зона 2

Приложение № 37  
к распоряжению  
комитета имущественных  
отношений администрации  
Пермского муниципального района  
от 18.10.2022 № 4351

Сведения о местоположении границ объекта					
1. Система координат МСК-59, зона 2					
2. Сведения о характеристиках точек границ объекта					
Обозначение характерных точек границ	Координаты, м		Метод определения координат характерной точки	Средняя квадратическая погрешность показания характерной точки (М), м	Описание обозначения точки на местности (при наличии)
	X	Y			
			(определенный)		
293	506955.02	2217274.17	Метод спутниковых геодезических измерений (определенный)	0.1	Закрепление отсутствует
294	507028.68	2217333.90	Метод спутниковых геодезических измерений (определенный)	0.1	Закрепление отсутствует
295	507066.61	2217365.05	Метод спутниковых геодезических измерений (определенный)	0.1	Закрепление отсутствует
296	507108.72	2217400.85	Метод спутниковых геодезических измерений (определенный)	0.1	Закрепление отсутствует
297	507139.38	2217426.75	Метод спутниковых геодезических измерений (определенный)	0.1	Закрепление отсутствует
298	507173.34	2217457.36	Метод спутниковых геодезических измерений (определенный)	0.1	Закрепление отсутствует
299	507173.50	2217457.55	Метод спутниковых геодезических измерений (определенный)	0.1	Закрепление отсутствует
300	507173.61	2217457.78	Метод спутниковых геодезических измерений (определенный)	0.1	Закрепление отсутствует
301	507173.66	2217458.03	Метод спутниковых геодезических измерений (определенный)	0.1	Закрепление отсутствует
302	507174.85	2217465.72	Метод спутниковых геодезических измерений (определенный)	0.1	Закрепление отсутствует
			Метод спутниковых		

Приложение № 38  
к распоряжению  
комитета имущественных  
отношений администрации  
Пермского муниципального района  
от 18.10.2022 № 4351

Сведения о местоположении границ объекта					
I. Система координат МСК-59, зона 2					
2. Сведения о характерных точках границ объекта					
Обозначение Характерных точек границ	Координаты, м		Метод определения координат характерной точки	Средняя квадратическая погрешность положения характерной точки (M), м	Описание обозначения точки на местности (при наличии)
	X	Y			
			геодезических измерений (определений)		отсутствует
307	507319.21	2217567.68	Метод спутниковых геодезических измерений (определений)	0.1	Закрепление отсутствует
308	507319.26	2217567.93	Метод спутниковых геодезических измерений (определений)	0.1	Закрепление отсутствует
309	507321.40	2217580.89	Метод спутниковых геодезических измерений (определений)	0.1	Закрепление отсутствует
310	507337.05	2217587.18	Метод спутниковых геодезических измерений (определений)	0.1	Закрепление отсутствует
311	507337.25	2217587.33	Метод спутниковых геодезических измерений (определений)	0.1	Закрепление отсутствует
312	507354.20	2217599.71	Метод спутниковых геодезических измерений (определений)	0.1	Закрепление отсутствует
313	507450.10	2217673.37	Метод спутниковых геодезических измерений (определений)	0.1	Закрепление отсутствует
314	507659.57	2217828.85	Метод спутниковых геодезических измерений (определений)	0.1	Закрепление отсутствует
315	507877.60	2217990.18	Метод спутниковых геодезических измерений (определений)	0.1	Закрепление отсутствует
316	507923.44	2218025.38	Метод спутниковых геодезических измерений (определений)	0.1	Закрепление отсутствует
317	507923.60	2218025.57	Метод спутниковых геодезических измерений (определений)	0.1	Закрепление отсутствует
318	507931.75	2218040.16	Метод спутниковых геодезических измерений (определений)	0.1	Закрепление отсутствует
319	507931.86	2218040.39	Метод спутниковых геодезических измерений	0.1	Закрепление отсутствует

Приложение № 39  
к распоряжению  
комитета имущественных  
отношений администрации  
Пермского муниципального района  
от 18.10.2022 № 4351

Приложение № 41  
к распоряжению  
комитета имущественных  
отношений администрации  
Пермского муниципального района  
от 18.10.2022 № 4351

Сведения о местоположении границ объекта					
1. Система координат МСК-59, зона Z					
2. Сведения о характерных точках границ объекта					
Обозначение характерных точек границ	Координаты, м		Метод определения координат характерной точки  (определенный)	Средняя квадратическая погрешность положения характерной точки (М), м	Описание обозначения точки на местности (при наличии)
	X	Y			
347	507982.70	2218299.08	Метод спутниковых геодезических измерений (определенный)	0.1	Закрепление отсутствует
348	507982.95	2218299.05	Метод спутниковых геодезических измерений (определенный)	0.1	Закрепление отсутствует
349	507983.20	2218299.08	Метод спутниковых геодезических измерений (определенный)	0.1	Закрепление отсутствует
350	507983.43	2218299.17	Метод спутниковых геодезических измерений (определенный)	0.1	Закрепление отсутствует
351	507983.63	2218299.32	Метод спутниковых геодезических измерений (определенный)	0.1	Закрепление отсутствует
352	507984.36	2218300.09	Метод спутниковых геодезических измерений (определенный)	0.1	Закрепление отсутствует
353	507984.52	2218300.28	Метод спутниковых геодезических измерений (определенный)	0.1	Закрепление отсутствует
354	507984.63	2218300.51	Метод спутниковых геодезических измерений (определенный)	0.1	Закрепление отсутствует
355	507984.68	2218300.76	Метод спутниковых геодезических измерений (определенный)	0.1	Закрепление отсутствует
356	507984.66	2218301.01	Метод спутниковых геодезических измерений (определенный)	0.1	Закрепление отсутствует
357	507984.58	2218301.25	Метод спутниковых геодезических измерений (определенный)	0.1	Закрепление отсутствует



Приложение № 42  
к распоряжению  
комитета имущественных  
отношений администрации  
Пермского муниципального района  
от 18.10.2022 № 4351

Сведения о местоположении границ объекта					
1. Система координат МСК-59, зона 2					
2. Сведения о характерных точках границ объекта					
Обозначение характерных точек границ	Координаты, м		Метод определения координат характерной точки	Средняя квадратическая погрешность положения характерной точки (М), м	Описание обозначения точки на местности (при наличии)
	X	Y			
			геодезических измерений (определений)		отсутствует
361	507983.81	2218301.81	Метод спутниковых геодезических измерений (определений)	0.1	Закрепление отсутствует
362	507983.55	2218301.81	Метод спутниковых геодезических измерений (определений)	0.1	Закрепление отсутствует
363	507983.31	2218301.75	Метод спутниковых геодезических измерений (определений)	0.1	Закрепление отсутствует
364	507983.09	2218301.63	Метод спутниковых геодезических измерений (определений)	0.1	Закрепление отсутствует
365	507982.98	2218301.53	Метод спутниковых геодезических измерений (определений)	0.1	Закрепление отсутствует
366	507973.20	2218312.65	Метод спутниковых геодезических измерений (определений)	0.1	Закрепление отсутствует
367	507973.02	2218312.82	Метод спутниковых геодезических измерений (определений)	0.1	Закрепление отсутствует
368	507972.80	2218312.94	Метод спутниковых геодезических измерений (определений)	0.1	Закрепление отсутствует
1	507972.56	2218313.00	Метод спутниковых геодезических измерений (определений)	0.1	Закрепление отсутствует
3. Сведения о характерных точках части (частей) границы объекта					
Обозначение характерных точек части границы	Координаты, м		Метод определения координат характерной точки	Средняя квадратическая погрешность положения характерной точки (М), м	Описание обозначения точки на местности (при наличии)
	X	Y			
1	2	3	4	5	6
-	-	-	-	-	-

